

COMUNICADO DE PRENSA

Comisiones pagadas por los Fondos de Pensiones y de Cesantía y sus Administradoras por la inversión en cuotas de fondos mutuos, cuotas de fondos inversión, títulos representativos de índices financieros y por empleo de entidades mandatarias para el período comprendido entre el 1° de octubre y el 31 de diciembre de 2012.

I. Fondos de Pensiones y las Administradoras

Las comisiones pagadas por los Fondos de Pensiones por sus inversiones en cuotas de fondos mutuos y de inversión extranjeros, y en títulos representativos de índices financieros, para el período comprendido entre el 1° de octubre y el 31 de diciembre de 2012 alcanzaron a un total de \$41.910 millones, equivalente a un 0,61% del valor de la inversión total en fondos extranjeros y títulos representativos de índices financieros, y a un 0,22% del valor de los activos de los Fondos de Pensiones.

Por su parte, durante el mismo período, los Fondos de Pensiones pagaron por concepto de comisiones a los fondos mutuos y de inversión nacionales un monto de \$7.540 millones, equivalente a un 0,94% del valor de la inversión en cuotas de fondos mutuos y de inversión nacionales y a un 0,02% del valor de los activos de los Fondos de Pensiones.

Durante el período antes señalado las comisiones cobradas por los fondos mutuos y de inversión y títulos representativos de índices financieros no superaron las comisiones máximas establecidas con cargo a los Fondos de Pensiones, por lo cual las Administradoras, no reintegraron comisiones en exceso a los Fondos administrados¹.

Debido a que durante el período las Administradoras no han encargado a entidades mandatarias extranjeras la administración de inversiones de los Fondos de Pensiones en el extranjero, no existen comisiones pagadas a tales entidades.

¹ Las comisiones máximas a pagar con recursos de los Fondos de Pensiones a fondos y títulos representativos de índices financieros corresponden a aquellas contenidas en la Resolución Conjunta N° 43 del 26-06-2012.

II. Fondos de Cesantía y la Sociedad Administradora

Las comisiones pagadas por los Fondos de Cesantía por sus inversiones en cuotas de fondos mutuos y de inversión extranjeros, y en títulos representativos de índices financieros, para el período alcanzaron a un total de \$364 millones, equivalente a un 0,47% del valor de la inversión total en fondos extranjeros y títulos representativos de índices financieros, y a un 0,05% del valor de los activos de los Fondos de Cesantía.

Por su parte, durante el mismo período, los Fondos de Cesantía pagaron por concepto de comisiones a los fondos mutuos y de inversión nacionales un monto de \$32,24 millones, equivalente a un 0,47% del valor de la inversión en cuotas de fondos mutuos y de inversión nacionales y a un 0,0%² del valor de los activos de los Fondos de Cesantía.

Durante el período antes señalado las comisiones cobradas por los fondos mutuos y de inversión y títulos representativos de índices financieros no superaron las comisiones máximas establecidas con cargo a los Fondos de Cesantía³, por lo cual la Sociedad Administradora de Fondos de Cesantía S.A., no reintegró comisiones en exceso a los Fondos administrados.

La información señalada precedentemente se proporciona con el objeto de dar cumplimiento a lo dispuesto en el inciso octavo del artículo 45 bis del Decreto Ley N° 3.500, de 1980, que establece que la Superintendencia de Pensiones deberá informar las comisiones efectivamente pagadas por los Fondos de Pensiones y de Cesantía y por las Administradoras en este tipo de inversiones. Asimismo, la citada disposición legal señala que los Superintendentes de Administradoras de Fondos de Pensiones, hoy Superintendente de Pensiones, de Bancos e Instituciones Financieras y de Valores y Seguros establecerán anualmente las comisiones máximas a ser pagadas con cargo a los Fondos de Pensiones, por las inversiones que éstos realicen en cuotas de fondos mutuos y de inversión, tanto nacionales como extranjeras y títulos representativos de índices financieros. Si las comisiones pagadas son mayores a las máximas establecidas, los excesos sobre estas últimas serán de cargo de las Administradoras.

Los cuadros y gráficos siguientes incluyen la información sobre las comisiones pagadas a los fondos mutuos, de inversión y títulos representativos de índices financieros, desglosadas por Fondos de Pensiones y Administradoras.

² El porcentaje con respecto al valor de los activos del Fondo de Cesantía es superior a cero (0,0041%).

³ Las comisiones máximas a pagar con recursos de los Fondos de Cesantía a fondos y títulos representativos de índices financieros corresponden a aquellas contenidas en el Título IV del Libro IV del Compendio de Normas del Sistema de Pensiones, de acuerdo a lo establecido en la Circular N° 1.773 de esta Superintendencia.

Comisiones pagadas por los Fondos de Pensiones a fondos extranjeros y títulos representativos de índices financieros

CUADRO N° 1

Comisiones pagadas por los Fondos de Pensiones por inversiones en fondos extranjeros y títulos representativos de índices financieros (en M\$)

AFP	Fondo					Total general
	A	B	C	D	E	
Capital	3.021.693	2.123.368	2.969.994	675.290	22.347	8.812.692
Cuprum	3.513.898	2.105.303	2.908.819	596.734	27.283	9.152.035
Habitat	3.117.943	2.772.204	3.748.920	739.304	31.743	10.410.114
Modelo	84.257	139.330	45.604	17.817	-	287.008
Planvital	303.241	284.930	539.809	136.139	879	1.264.998
Provida	3.215.644	2.841.946	4.828.979	1.062.458	34.292	11.983.319
Total general	13.256.675	10.267.081	15.042.125	3.227.741	116.544	41.910.167

CUADRO N° 2

Comisiones pagadas por los Fondos de Pensiones por inversiones en fondos extranjeros y títulos representativos de índices financieros como porcentaje de la inversión en los fondos extranjeros y títulos (% anualizados)⁴

AFP	Fondo					Total general
	A	B	C	D	E	
Capital	0,61%	0,63%	0,60%	0,53%	0,32%	0,60%
Cuprum	0,64%	0,66%	0,63%	0,56%	0,31%	0,63%
Habitat	0,60%	0,62%	0,60%	0,55%	0,64%	0,60%
Modelo	0,65%	0,72%	0,67%	0,65%	-	0,68%
Planvital	0,69%	0,72%	0,70%	0,62%	0,49%	0,69%
Provida	0,63 %	0,65 %	0,61 %	0,57 %	0,30 %	0,62 %
Total general	0,63%	0,65%	0,62%	0,57%	0,31%	0,61%

CUADRO N° 3

Comisiones pagadas por los Fondos de Pensiones por inversiones en fondos extranjeros y títulos representativos de índices financieros como porcentaje de los Activos (% anualizados)

AFP	Fondo					Total general
	A	B	C	D	E	
Capital	0,40%	0,29%	0,19%	0,10%	0,01%	0,21%
Cuprum	0,43%	0,33%	0,22%	0,12%	0,00%	0,23%
Habitat	0,40%	0,29%	0,20%	0,11%	0,00%	0,21%
Modelo	0,45%	0,34%	0,22%	0,13%	-	0,25%
Planvital	0,45%	0,34%	0,22%	0,12%	0,00%	0,23%
Provida	0,41 %	0,31 %	0,20 %	0,11 %	0,01 %	0,22 %
Total general	0,41%	0,31%	0,20%	0,11%	0,01%	0,22%

⁴ El porcentaje total se calcula utilizando la inversión efectiva para los Fondos que poseen inversión.

Comisiones pagadas por los Fondos de Pensiones a fondos nacionales⁵

CUADRO N° 4

Comisiones pagadas por los Fondos de Pensiones por inversiones en fondos nacionales (en M\$)

AFP	Fondo					Total general
	A	B	C	D	E	
Capital	481.943	462.985	1.024.532	153.223	-	2.122.683
Cuprum	467.766	299.733	548.022	132.702	5.815	1.454.038
Habitat	337.791	348.307	601.915	47.153	931	1.336.097
Modelo	-	-	-	-	-	-
Planvital	34.430	39.015	158.542	29.031	-	261.018
Provida	466.002	435.607	1.189.517	268.623	6.307	2.366.056
Total general	1.787.932	1.585.647	3.522.528	630.732	13.053	7.539.892

CUADRO N° 5

Comisiones pagadas por los Fondos de Pensiones por inversiones en fondos nacionales como porcentaje de la inversión en fondos nacionales (% anualizados)⁶

AFP	Fondo					Total general
	A	B	C	D	E	
Capital	0,92%	0,92%	0,96%	0,88%	-	0,93%
Cuprum	0,97%	0,90%	0,91%	0,93%	0,23%	0,92%
Habitat	0,98%	0,91%	0,89%	0,75%	0,16%	0,91%
Modelo	-	-	-	-	-	-
Planvital	0,92%	1,00%	1,09%	1,01%	-	1,04%
Provida	0,93%	0,94%	0,99%	0,98%	0,21%	0,96%
Total general	0,95%	0,92%	0,95%	0,92%	0,21%	0,94%

CUADRO N° 6

Comisiones pagadas por los Fondos de Pensiones por inversiones en fondos nacionales como porcentaje de los Activos (% anualizados)

AFP	Fondo					Total general
	A	B	C	D	E	
Capital	0,03%	0,03%	0,03%	0,01%	-	0,03%
Cuprum	0,03%	0,02%	0,02%	0,01%	0,00%	0,02%
Habitat	0,02%	0,02%	0,02%	0,00%	0,00%	0,01%
Modelo	-	-	-	-	-	-
Planvital	0,03%	0,02%	0,03%	0,01%	-	0,02%
Provida	0,03%	0,02%	0,03%	0,01%	0,00%	0,02%
Total general	0,03%	0,02%	0,02%	0,01%	0,00%	0,02%

⁵ A la fecha de este informe AFP Modelo no registraba inversión en este tipo de instrumentos nacionales.

⁶ El porcentaje total se calcula utilizando la inversión efectiva para los Fondos que poseen inversión.

Comisiones pagadas por las Administradoras de Fondos de Pensiones

CUADRO N° 7

Comisiones pagadas por las Administradoras de Fondos de Pensiones por inversiones en fondos extranjeros y títulos representativos de índices financieros (en M\$)

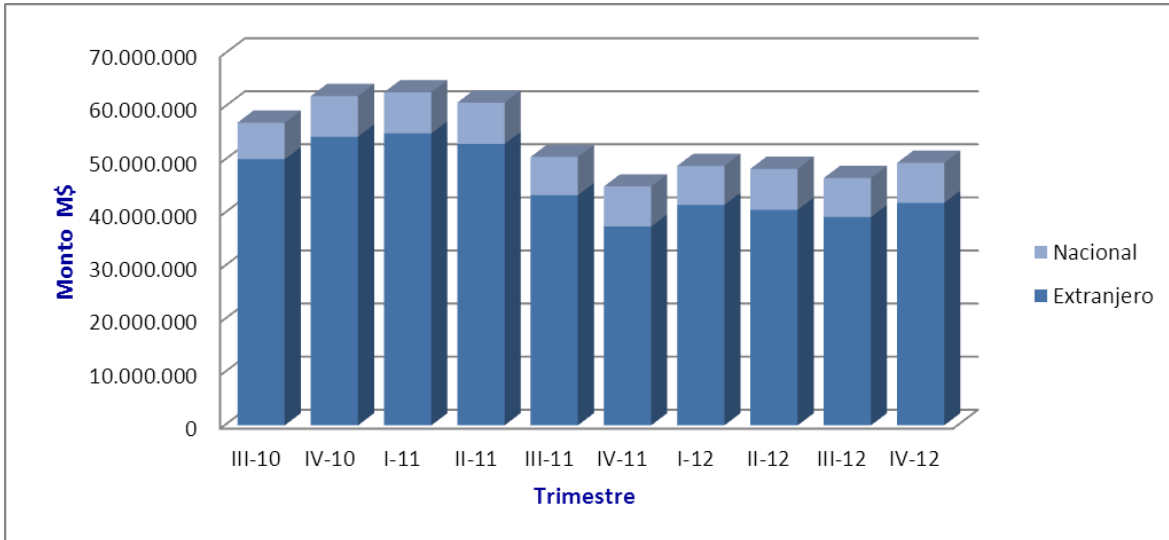
AFP	Fondo					Total general
	A	B	C	D	E	
Capital	-	-	-	-	-	-
Cuprum	-	-	-	-	-	-
Habitat	-	-	-	-	-	-
Modelo	-	-	-	-	-	-
Planvital	-	-	-	-	-	-
Provida	-	-	-	-	-	-
Total general	-	-	-	-	-	-

CUADRO N° 8

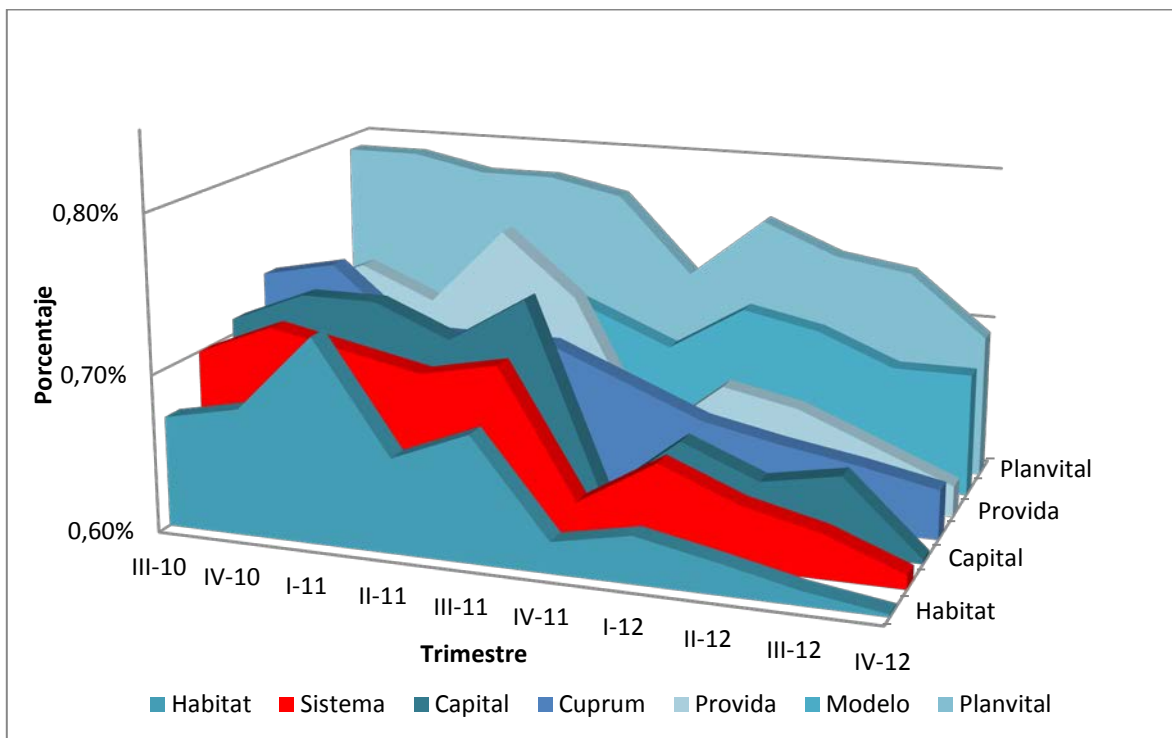
Comisiones pagadas por las Administradoras de Fondos de Pensiones por inversiones en fondos nacionales (en M\$)

AFP	Fondo					Total general
	A	B	C	D	E	
Capital	-	-	-	-	-	-
Cuprum	-	-	-	-	-	-
Habitat	-	-	-	-	-	-
Modelo	-	-	-	-	-	-
Planvital	-	-	-	-	-	-
Provida	-	-	-	-	-	-
Total general	-	-	-	-	-	-

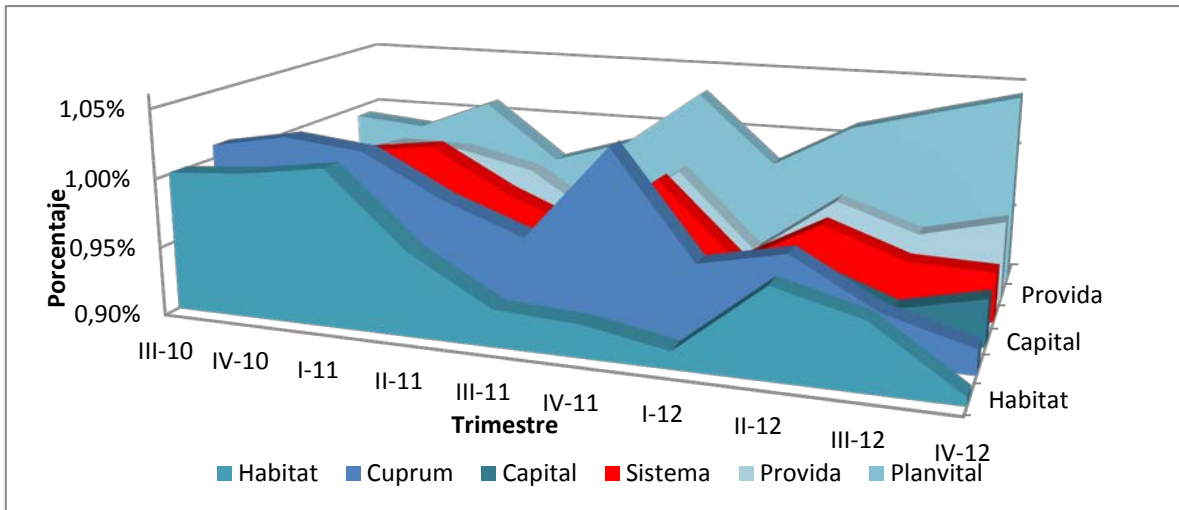
Comisiones pagadas por los Fondos de Pensiones por inversiones en fondos extranjeros y nacionales y títulos representativos de índices financieros (en M\$)



Comisiones pagadas por los Fondos de Pensiones por inversiones en fondos extranjeros y títulos de índices financieros como porcentaje de la inversión en los fondos extranjeros y títulos (% anualizados)



Comisiones pagadas por los Fondos de Pensiones por inversiones en fondos nacionales como porcentaje de la inversión en fondos nacionales (% anualizados)



Los cuadros siguientes incluyen la información sobre las comisiones pagadas a los fondos mutuos, de inversión y títulos representativos de índices financieros, desglosadas por Fondos de Cesantía.

Comisiones pagadas por los Fondos de Cesantía y por la Sociedad Administradora⁷

CUADRO N° 9
Comisiones pagadas por los Fondos de Cesantía y la Sociedad Administradora por inversiones en fondos y títulos extranjeros

Fondo	Comisión pagada por los Fondos (en \$)	% de la inversión en fondos y títulos	% de los Activos	Comisión pagada por la Administradora (en \$)
CIC	272.816.123	0,49%	0,05%	-
FCS	91.191.537	0,43%	0,04%	-
Total general	364.007.660	0,47%	0,05%	-

CUADRO N° 10
Comisiones pagadas por los Fondos de Cesantía y la Sociedad Administradora por inversiones en fondos nacionales

Fondo	Comisión pagada por los Fondos (en \$)	% de la inversión en fondos y títulos	% de los Activos	Comisión pagada por la Administradora (en \$)
CIC	6.353.982	0,18%	0,00%	-
FCS	25.882.759	0,78%	0,01%	-
Total general	32.236.741	0,47%	0,00%	-

⁷ Cuenta Individual de Cesantía (CIC), Fondo de Cesantía Solidario (FCS).